

SipkesBouwconsult

MIR-planning

MIR-planning

Nederlands en Engels

- Multi InteRface – planning

SipkesBouwconsult

Algemeen

- Beheersen Interdisciplinaire Raakvlakken
- Ten behoeve van grote multidisciplinaire werken

- Meerdere planners
- Meerdere planningen
- Alles in database-omgeving (bv Primavera)

SipkesBouwconsult

Eigenschappen

- Detailplanningen decentraal opgesteld
- Borgt informatiegebruik van de werkvloer
- Vastgestelde gegevensuitwisseling L3 <-> L4
- Eigenaarschap planning én activiteiten
- Beheerst proces
- Sluit aan bij probabilistische planningen waarbij deterministische eindmijlpalen kunnen verschuiven
- Helderheid omtrent planning geeft rust in organisatie
- In één oogopslag duidelijk waar planning niet passend is
- Effectief
- Efficiënt

SipkesBouwconsult

Terminologie

Planningen

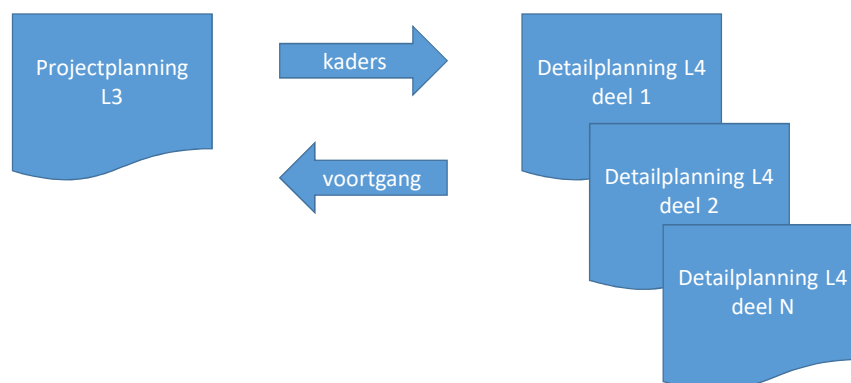
- **Aanbiedingsplanning** - planning afgegeven bij offerte
- **Projectplanning (L3)** - overallplanning in realisatiefase, geeft de **kaders** aan waarbinnen de detailplanningen moeten vallen
- **Detailplanningen (L4)** - detailplanningen in realisatiefase

Versies

- **Baseline** – vastgestelde planning -> tijds technisch “meetlint” uitgangspunt voor bepaling voortgang
- **Actuele stand / Current Schedule** – de stand van de planning op een bepaald tijdstip waarin verwerkt de huidige voortgang en de beheersmaatregelen om binnen de kaders te blijven

SipkesBouwconsult

Proces



SipkesBouwconsult

Proces

Aanbiedingsfase

- L3 planning gemaakt op basis van onderliggende detailplanningen en/of overall faseringsplan

Na gunning

- Maken Projectplanning op basis van Contractplanning
- Vaststellen Baseline 1.0 Projectplanning
- Kaders (zonder buffers) overhevelen naar detailplanningen
- Opstellen/aanpassen detailplanning binnen de kaders
- Vaststellen Baseline 1.0 (eerstkomende) detailplanning(en)
- Verwerken voortgang in L4 Detailplanningen Baseline 1.0
- Afwijking binnen kaders -> verantwoordelijkheid projectteam, afwijkingen buiten kaders alleen na akkoord kernteam
- Overhevelen voortgang L4 - > L3
- Maandelijksse rapportage, actuele stand Projectplanning + verwerkte beheersmaatregelen

SipkesBouwconsult

Proces

Opstellen Projectplanning Baseline 2.0

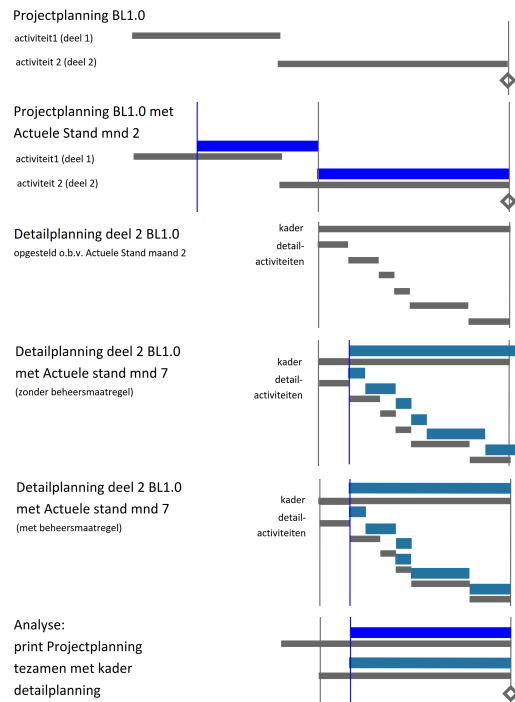
- Opstellen scenario-detailplanningen (eventueel binnen grove kaders)
- Overhevelen naar scenario Projectplanning (L3)
- Vaststellen nieuwe Baseline 2.0 Projectplanning (L3)
- Vaststellen nieuwe L4-baselines 2.0
- Rapportage voortgang L4 Detailplanningen -> L3 Projectplanning

SipkesBouwconsult

Het kan zeker gebeuren dat bij het opstellen van de detailplanning de in actuele L3 planning een achterstand te zien is. Uiteraard wordt de detailplanning dan niet op basis van de originele Baseline gemaakt maar zal de start liggen volgens de huidige Actuele-planning en de finish op de eindmijlpaal waarbij gelijk de beheersmaatregelen verwerkt zijn.

Tijdens de rapportageronden dienen telkens weer beheersmaatregelen verwerkt te worden voor eventuele achterstanden.

SipkesBouwconsult



Concrete verwerking in P6 (1)

Voorwaarden

- Er wordt gewerkt in een centrale database
- Alle planners maken gebruik van dezelfde activity-code tabellen
- Er bestaat een vastgesteld proces verwerkt in een procedure met werkinstructies
- Alle planners zijn getraind/krijgen adequate ondersteuning in het in het proces

SipkesBouwconsult

Concrete verwerking in P6 (2)

- Project-WBS (is niet de P6 WBS) in L3 planning verwerkt als activity code, zodat die te gebruiken is voor alle P6-projecten (P6 planningen) binnen het project, zowel de Projectplanning als alle Detailplanningen
- Activiteiten L3 planning zijn de **kaders** van de uit te werken / vast te stellen L4 planning
- Kopieer de activiteiten van het uit te detailleren deel van de L3 planning naar de L4 planning
- Maak van elke activiteit uit de L3 planning in de L4 planning een P6-WBS item
- Maak in de voor elk P6-WBSitem een WBS-summarytask aan en geef deze dezelfde Activity-id als de moeder-activiteit uit de L3 planning + een extentie (bv -WST = WBS summary task)
- Maak voor raakvlakken die midden in een L3 activiteit vallen een MIR-mijlpaal aan in de L3 planning en geef deze een MIR-code (activity code)
- Geef de voorafgaande taak en de opvolgende taak in de diverse L4 planningen dezelfde MIR-code

SipkesBouwconsult

Concrete verwerking in P6 (3)

Gebruik diverse views voor:

- Controle of de baseline L4 past binnen de kaders van de L3 planning
- Opstellen voortgang in de L4 planning
- Controle of voortgang L4 planning nog binnen de kaders L3 vallen
- Bepalen beheersmaatregelen om weer binnen de kaders te geraken
- Afstemming tussen raakvlakken (kan/mag een tussenraakvlak eventueel verschuiven, vastleggen overeenstemming tussen de belanghebbenden)
- Overhalen voortgang van L4 naar L3 planning (bij voorkeur op basis van Physical % complete)
- Opzetten eventuele volgende Baseline en afstemmen tussen de verschillende planningen (L3-planning <-> L4 planningen en L4-planningen onderling)

SipkesBouwconsult